



UNIMORE
UNIVERSITÀ DEGLI STUDI DI
MODENA E REGGIO EMILIA

DISMI
20

Vent'anni di Ingegneria a RE

Bilanci e prospettive

Eugenio Dragoni

Vent'anni di Ingegneria a RE

Personale

Didattica e studenti

Strutture e laboratori

Ricerche e finanziamenti

Sviluppi e criticità

Personale

1998



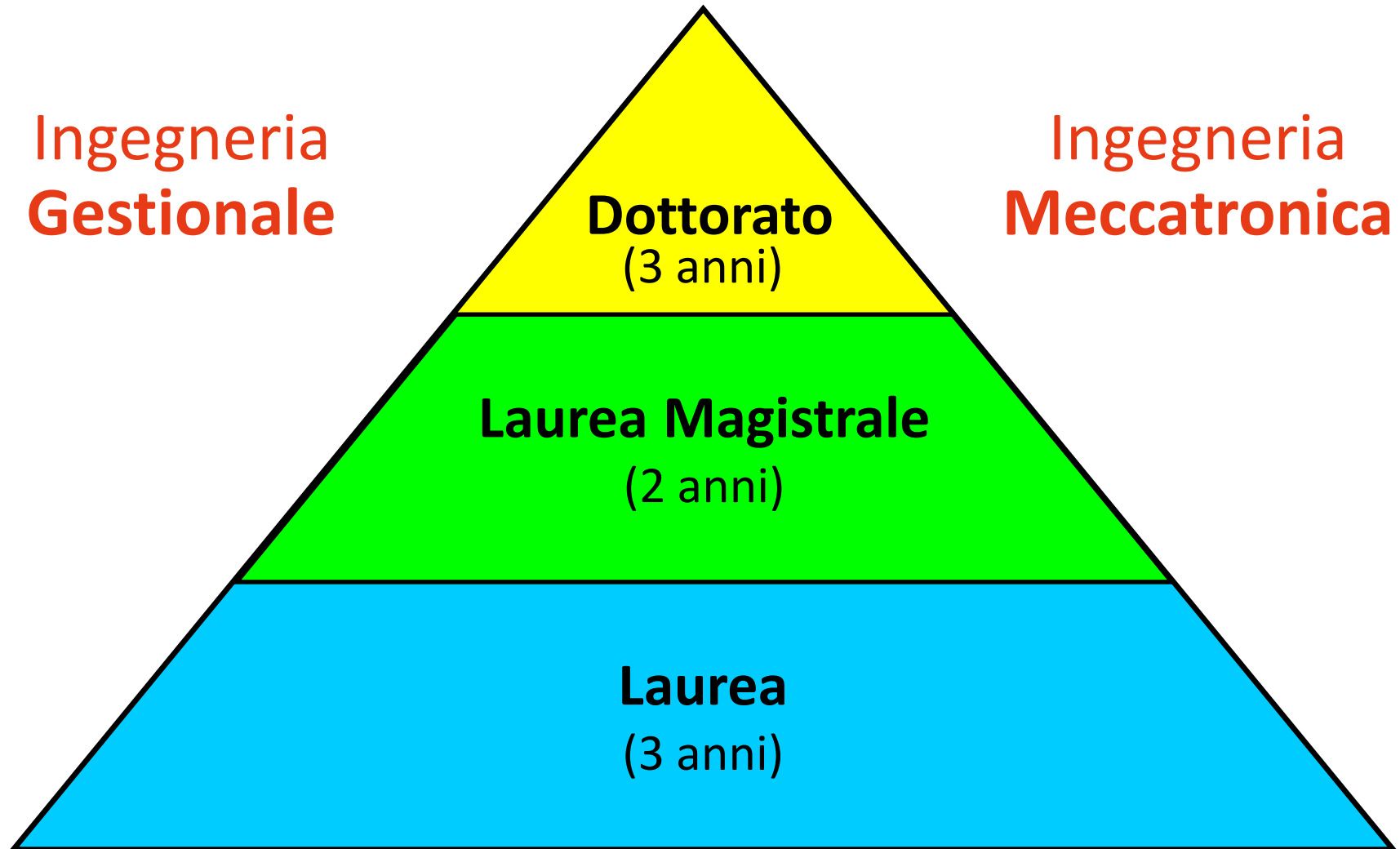
Personale

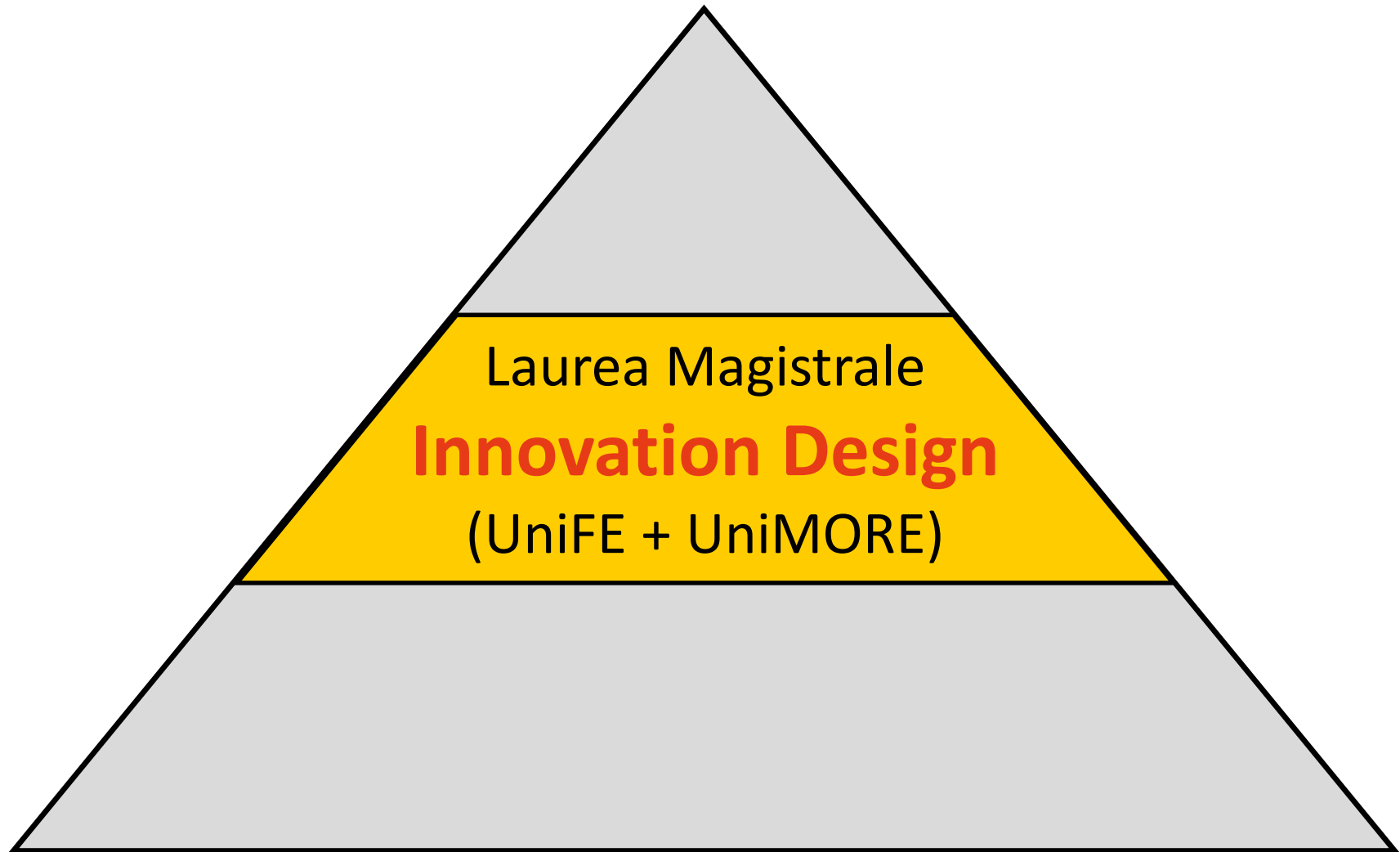
2018



Personale

Professori e Ricercatori	46
Assegnisti e Dottorandi	80
Amministrativi e Tecnici	14





Master di secondo livello

Food Innovation

Corsi di perfezionamento

Ingegneria del suono

Progetto e gestione dei servizi integrati

Ingegneria della riabilitazione

Dottorato

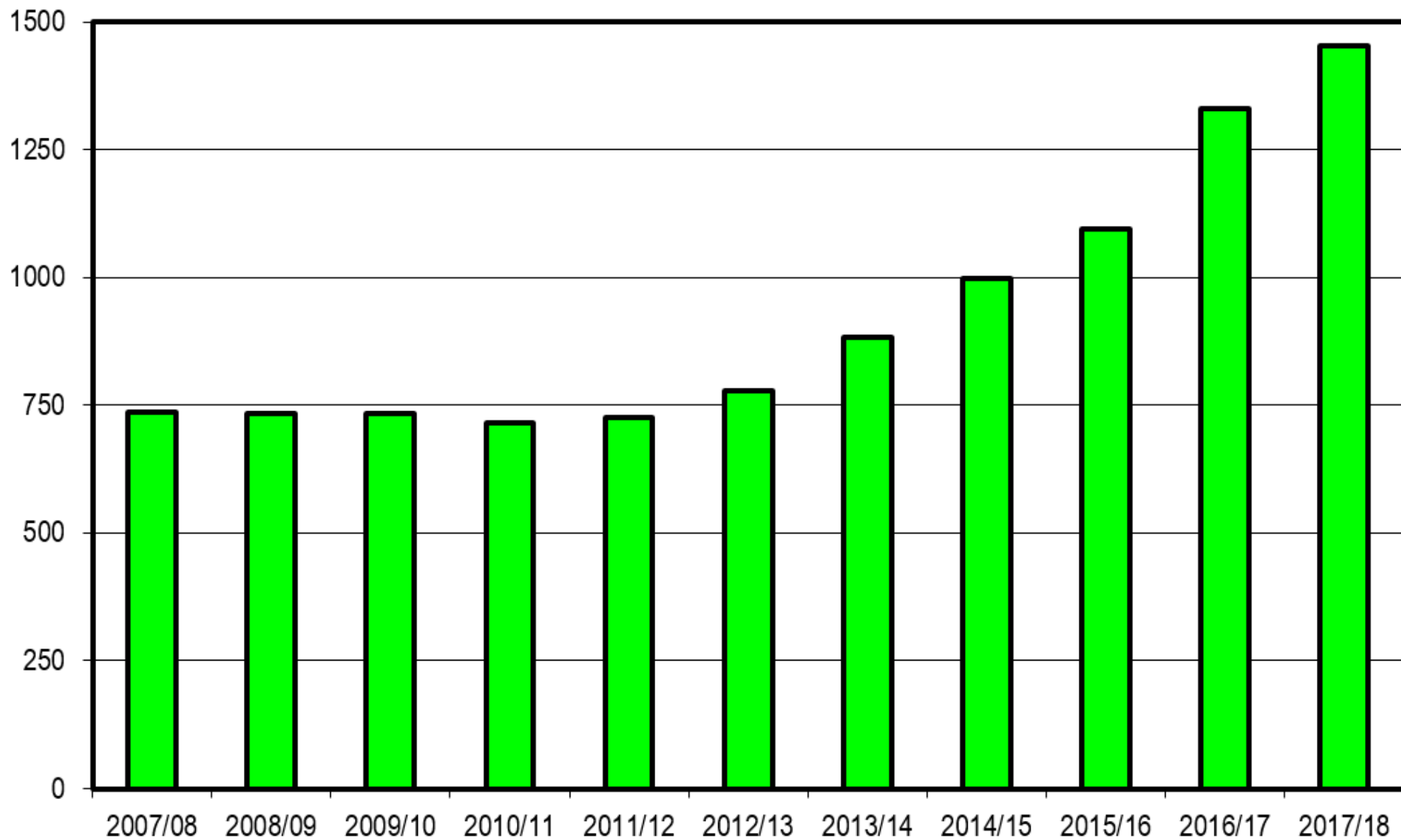
«Ingegneria dell'innovazione industriale»

Innovazione di processo (Gestionale)

Innovazione di prodotto (Meccatronica)

10 posti/anno (6 con borsa)

Studenti totali



Matricole (AA 2017/18)

Laurea **387**

Laurea Magistrale **147**

Totale 534

Laureati

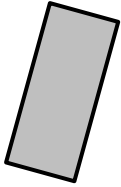
Laurea ciclo unico **431**

Laurea Magistrale **728**

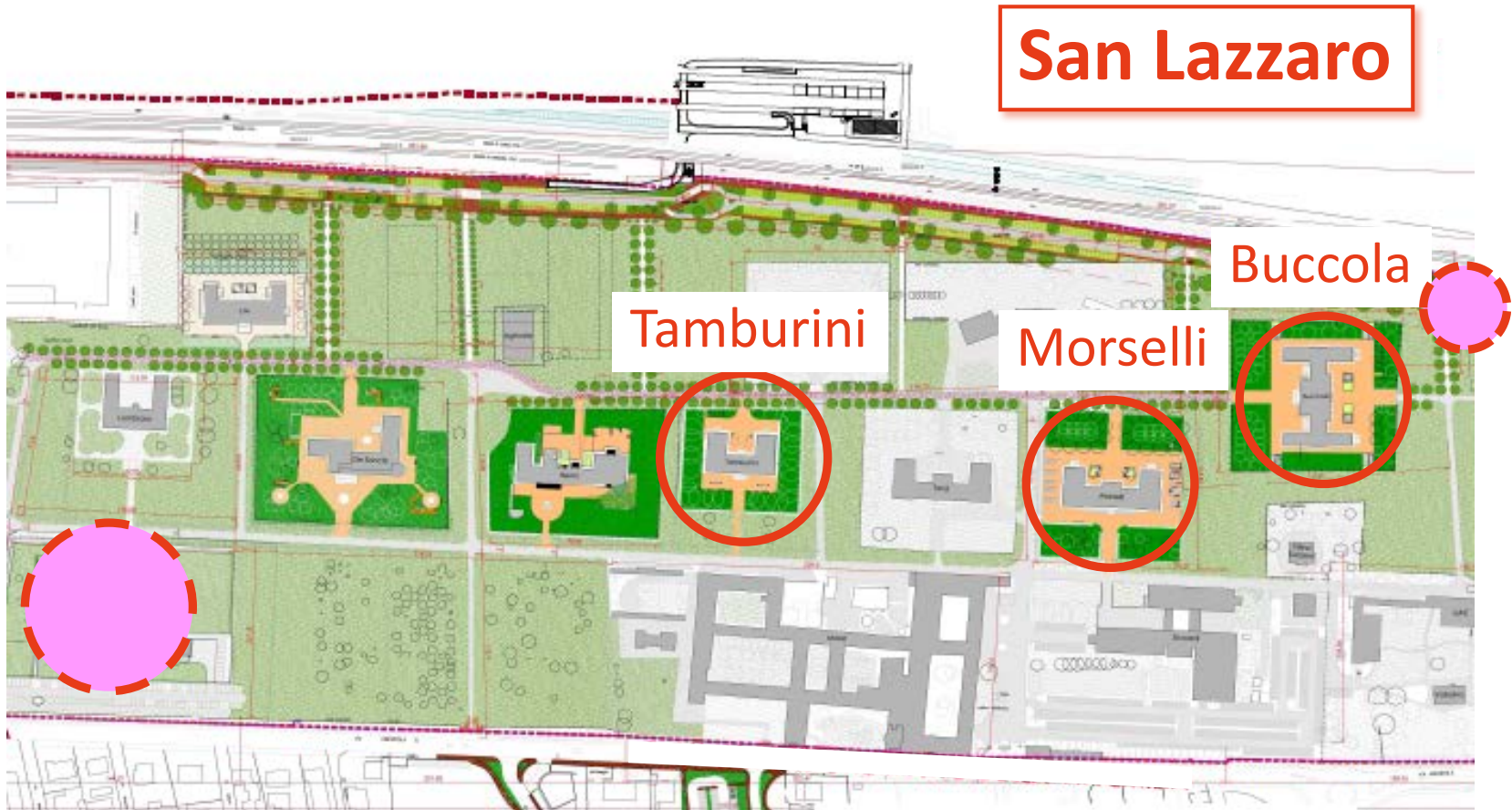
Laurea **1.423**

Totale 2.582

Strutture



Tecnopolo



San Lazzaro

Tamburini

Morselli

Buccola

Strutture (San Lazzaro)

Padiglione Buccola (**AULE**)



Strutture (San Lazzaro)

Padiglione Tamburini (**LABORATORI**)



Strutture (San Lazzaro)

Padiglione Morselli (**UFFICI**)



Strutture (Tecnopolo)



Laboratori sperimentali



ARScontrol

(Prof. Fantuzzi)



Azionamenti Elettrici

(Prof. Lorenzani)



Franco Lombardini

(Prof. Rubini)



Elecom

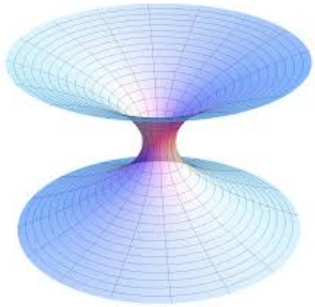
(Prof. Larcher)



HySyDe

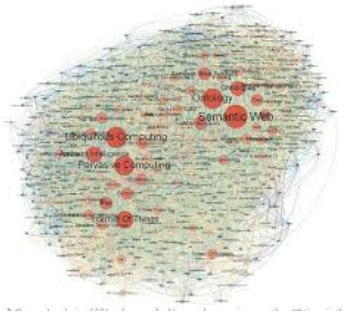
(Prof. Milani)

Laboratori virtuali

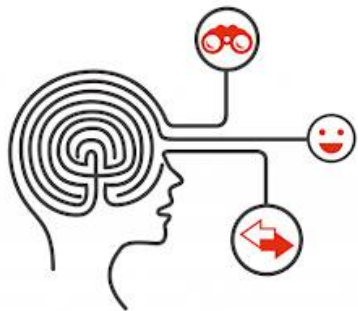


Galileo

(Prof. Ossicini)



Pervasive Computing (Prof. Zambonelli)



Design Thinking

(Ing. Vignoli)

Centri interdipartimentali



Meccanica e motoristica



Efficienza energetica e domotica

Ricerche

Automazione e robotica

Elettronica e ingegneria del software

Meccanica e materiali

Sistemi energetici e trasmissioni di potenza

Produzione e logistica

Organizzazione di gruppi e processi

Modellazione e ottimizzazione di sistemi complessi

Valutazione nazionale (VQR) 2011-2014

1° posto ambito "Ingegneria elettrica e dell'informazione"

1° posto settore "Elettronica"

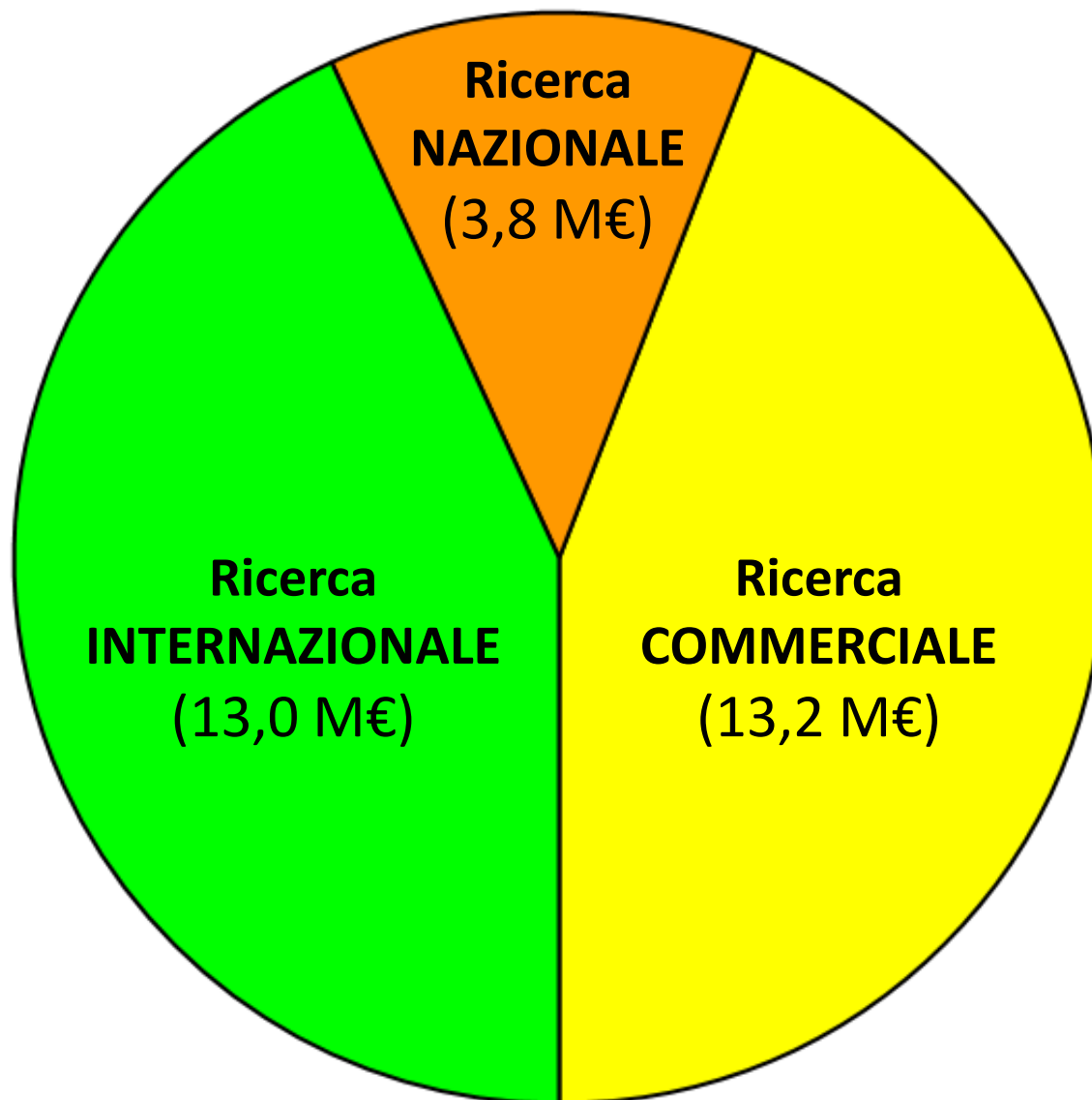
1° posto settore "Automatica"

3° posto settore "Impianti industriali"

Selezione nazionale «180 Dipartimenti di eccellenza»

20° posto tra Dip.ti di area "Industriale e informazione"

Finanziamenti (30 M€ ultimi 10 anni)



Progetto LABORA

«Ricerca e applicazioni per Industria 4.0»

Robotica adattativa

Tecnologie digitali integrate

Ottimizzazione di processi e prodotti

Laurea Professionalizzante (3 anni)

«Ingegneria per l'Industria Intelligente»

DISMI

Collegio Periti industriali MO-RE

Unindustria Reggio Emilia

Sviluppo: Edilizia



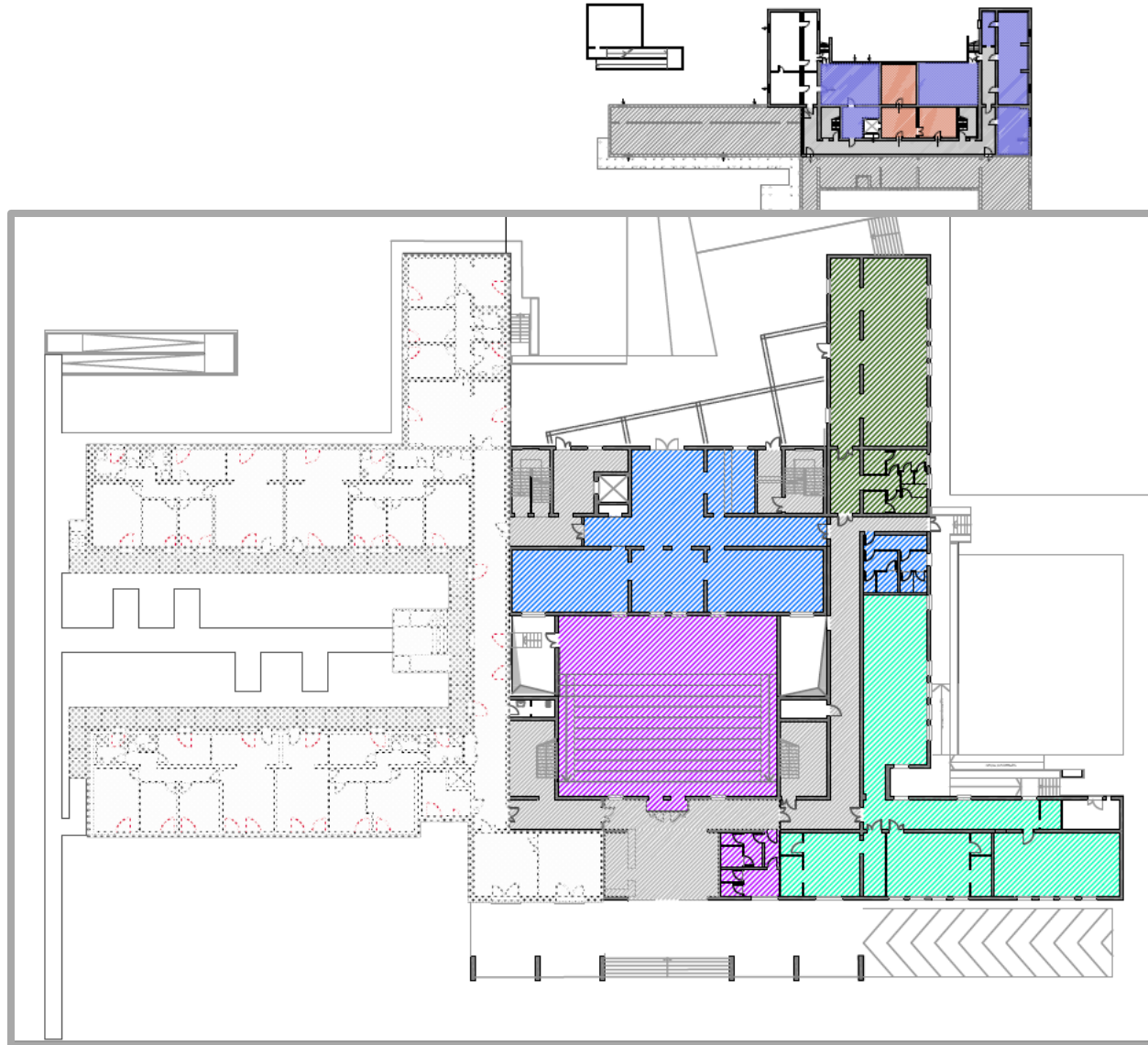
Laboratori

Marchi

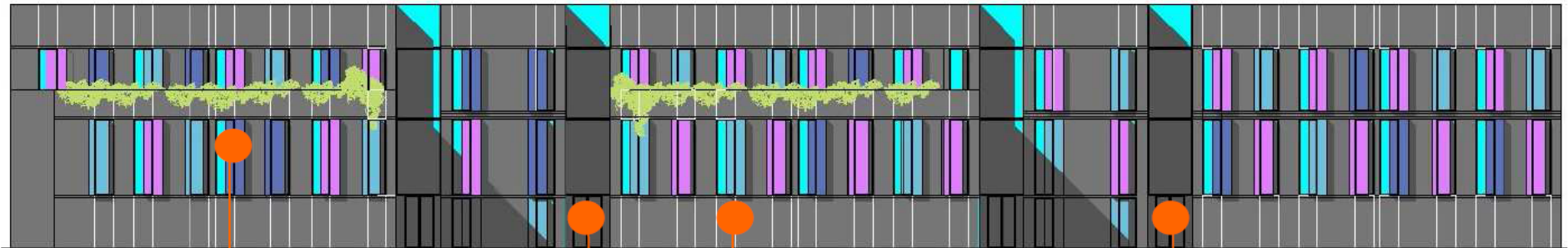
Edilizia (padiglione Marchi)



Edilizia (padiglione Marchi)



Edilizia (Laboratori)



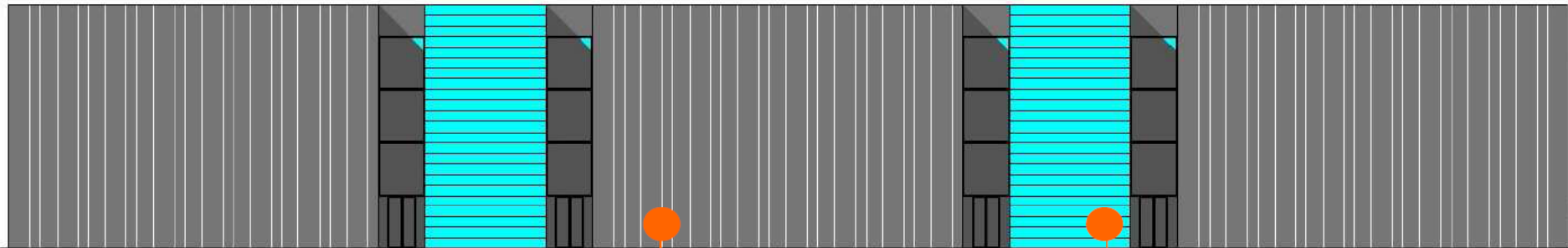
PROSPETTO NORD

Tende tecniche per esterni scorrevoli policrome

facciata in vetro strutturale

Parete ventilata rivestita con lastre di zinco-titanio a graffatura verticale

facciata in vetro strutturale

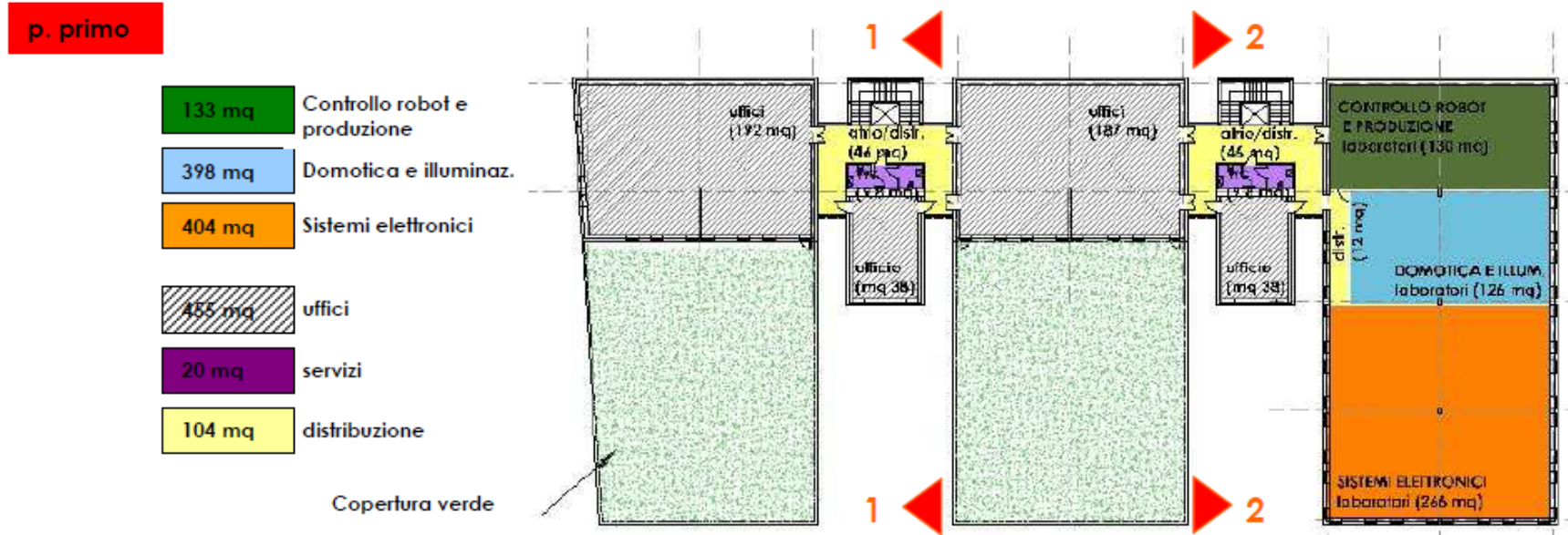
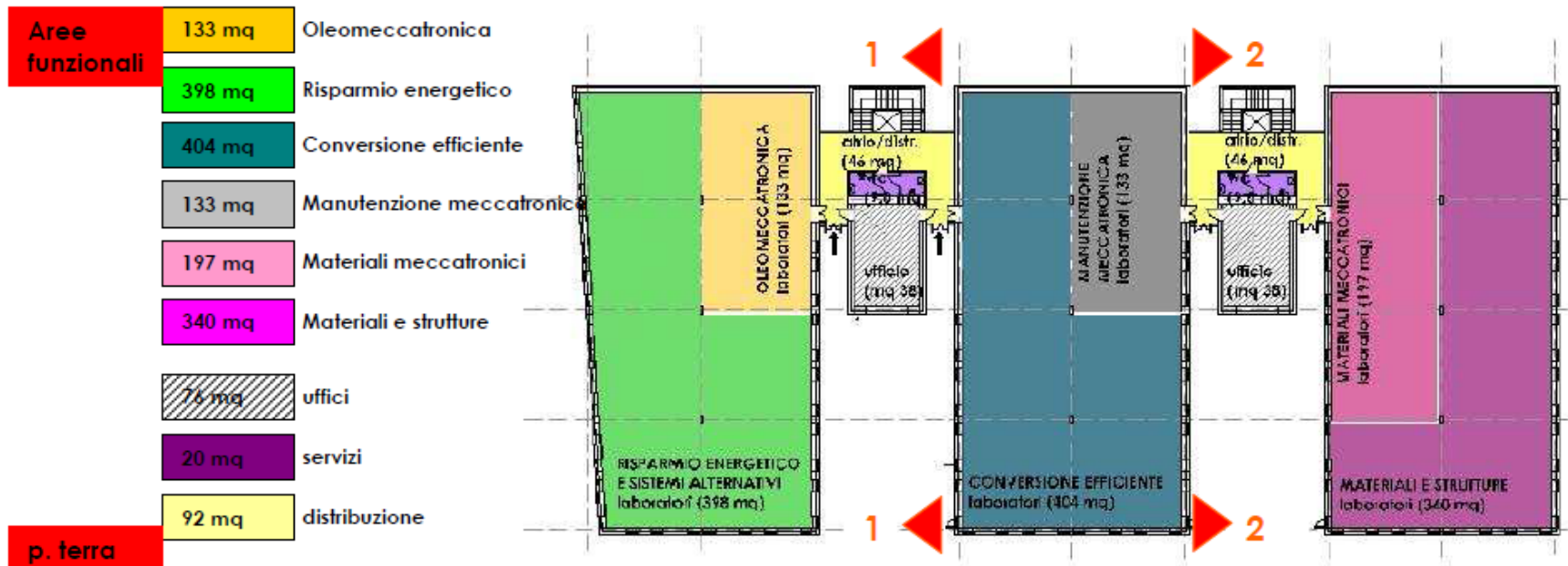


PROSPETTO SUD

Parete ventilata rivestita con lastre di zinco-titanio a graffatura verticale

Blocco scale e facciata in vetro strutturale

Edilizia (Laboratori)



Aule

1100 posti a sedere contro 1500 iscritti

Servizi agli studenti

Sale studio, biblioteca tecnico-scientifica, bar/mensa

Laboratori sperimentali

Acquisizione terreno

Concludendo ...

Venti anni di Ingegneria UniMORE a Reggio Emilia

Interazione costruttiva con Enti Locali e territorio

Buone prospettive di sviluppo

Attuare progetti già avviati (Marchi, Laboratori)